

ガスの温もりを、かたちに。

Paloma

FELIMO

エネルギー機能付き次世代リモコン [フェリモ]



使いやすさを美しいカタチに。



給湯器をエクステリアに。

新エコジョーズシリーズ

BRIGHTS

[ブライツ][7シリーズ]

Design like home interiors



【次世代エネルギーリモコン「フェリモ」】

フェリモとは、『適切さ』『至福』という意味を持つfelicity(フェリシティ)とリモコンを合わせた造語です。過不足の無い“適切な”意匠性・操作性を追求し、省エネと快適さをもってご家族皆様に“至福”をもたらしたい。それが『FELIMO(フェリモ)』の想いです。

DESIGN

使いやすく、
デザインも際立つ。

FUNCTION

操作性を意識したデザインで
快適・安心をおとどけし、
豊かな暮らしを実現する。

ECOLOGY

毎日続けられるから、
簡単・身近な
エコライフを促進できる。

FELIMO

リモコンは操作端末であり、インテリアだ。
使いやすさを美しいカタチに。
そして「フェリモ」が生まれました。



Design like home interiors

スタイリッシュにシンプルさを極め
調和するデザインにこだわりました。



〈台所リモコン〉H120×W120×D18mm

Stylish | スタイリッシュ |

業界トップクラスの奥行18mm。
この「薄さ」によって、
スタイリッシュに住空間と調和します。



〈浴室リモコン〉H97×W197×D18mm

奥行18mm

従来モデルと比べ厚みが25%ダウン(浴室リモコン)。壁面に馴染む薄さが空間にスマートな印象をもたらします。



Harmony |ハーモニー|

直線を基調としながらも、
“やわらかみ”のある印象が空間にベストマッチします。



〈台所リモコン〉



〈浴室リモコン〉

Elegant |エレガント|

次代の給湯器は、インテリア&エクステリアでありたい。
パロマからの新しい提案です。

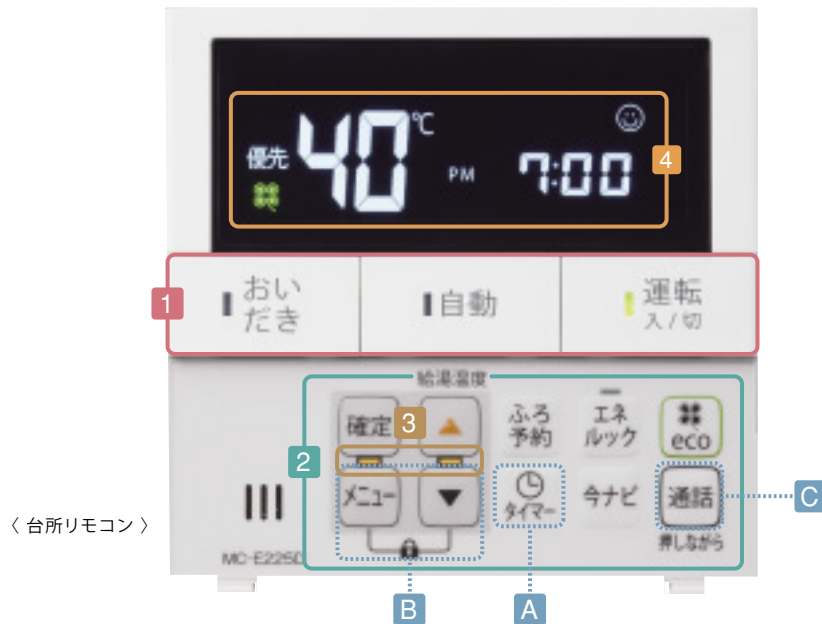


BRIGHTS

給湯器「BRIGHTS(ブライツ)」の詳細は… P.09へ

Design like home interiors

操作が直感的に分かりやすい、
視認性を重視したシンプルな構成美。



見やすい表示で簡単操作。
次の操作が分かりやすいガイドランプも採用。

- 1 よく使うスタート系ボタンを外部に配列。
- 2 調整系・機能系のボタンを内部に配列。
- 3 次の操作が分かりやすいガイドランプを採用。
- 4 給湯温度表示を大型化。従来品 (E125シリーズ) と比べ、「2.6倍」になりました。

画面表示の実寸大比較 | 温度表示の文字サイズを大きくし、背景を黒にするなど、より視認性を向上しました。



従来品FC-E125ADの実寸大表示



FC-E225Dの実寸大表示

[その他の機能]

おいだき

浴槽の残り湯を沸かし上げます。

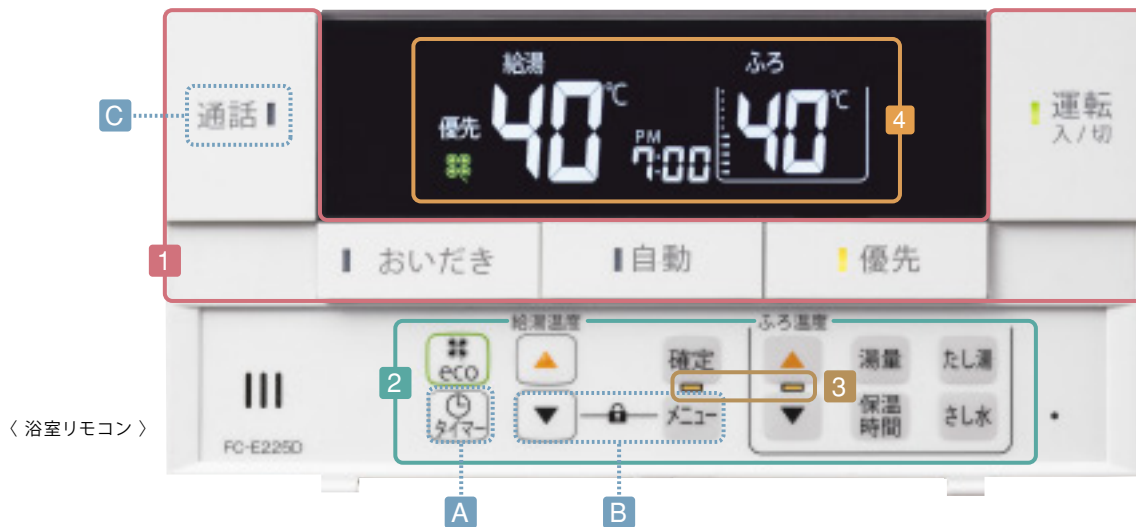
自動運転

自動で湯はり、保温まで行います。

音声ガイダンス

操作内容や湯はり完了を音声やメロディでお知らせします。

毎日何らかの形で触れるリモコン。デザイン的な配慮によって、操作ストレスを軽減します。



「有効機能」をプラス。暮らしに役立ち、安心できるリモコンです。



A タイマー機能

リモコンごとにタイマー機能を使用することができます。

分単位はもちろん10秒刻みで設定可能。時間になるとアラームでお知らせします。



🕒 たとえばこんな使い方



B チャイルドロック機能

誤操作による事故などを防ぐため、ボタン操作を無効に設定できます。

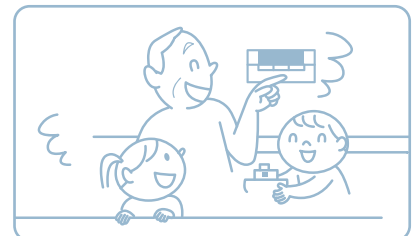
[メニュー]を押しながら[▼]を押して設定。リモコンごとにロックします。



C インターホン機能

リモコンを通して台所と浴室で会話をすることができます。

浴室の様子が見えるため、お子様やご高齢者の入浴も安心です。



◎半身浴の際の目安として ◎料理の際のキッチンタイマーとして ◎ヘアカラーや白髪染めの時間確認に

たし湯

スイッチを押すと設定温度のお湯を20ℓたします。(初期設定20ℓ、設定を変更して40ℓ、60ℓにする事もできます)

さし水

スイッチを押すと10ℓの水を入れます。(初期設定10ℓ、設定を変更して20ℓ、30ℓにする事もできます)

湯はり予約

湯はり完了をタイマー予約できます。

Design like home interiors

簡単操作で、家族みんなが省エネを実践。
エコライフがグッと身近になります。



エコモード **パロマだけ!**

季節やライフスタイルに合わせて
手軽に省エネ&節水ができます。

給湯能力とすて水を制御する2つの特長により、ダブルの効果が期待できます。

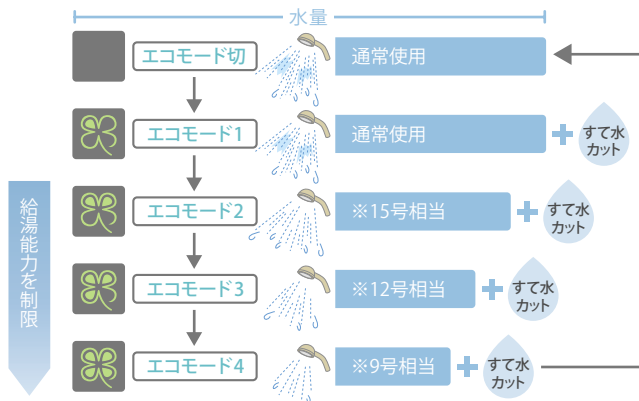


エコモード表示マーク

エコモードの特長 ①

給湯能力セレクト機能

水温にあわせて給湯能力とガスの使用量を制限でき、
省エネと節水に役立ちます。



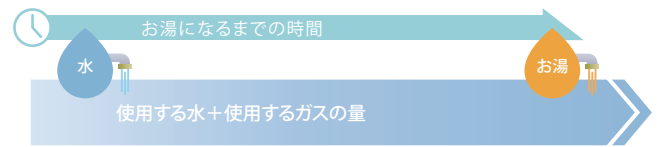
※1分間に水温+25℃のお湯を供給できる流量(ℓ)を号数としてあらわします。

エコモードの特長 ②

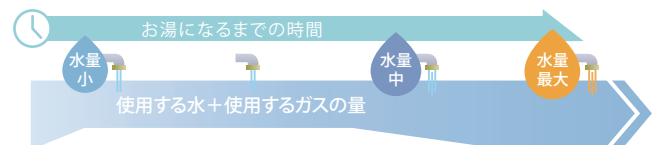
すて水カット機能

好みの温度になるまで
自動的に水量を抑えるので、省エネ&節水。

[すて水カット機能がない場合]



[すて水カット機能を使用した場合]



注: 給湯配管内のすて水はわかりません。



今ナビ

給湯器自体が今現在使用している
エネルギー使用量を表示します。



写真は現在のガスの使用量が表示されています。



エネルギーック

エネルギーの使用量・料金など、
簡単操作で切り替え表示します。



電力測定ユニット(オプション)を設置すると電力使用量も表示できます。



エコ評価

1日の目標値に対する現在の使用状況を
3段階の顔マークで表現します。



〈目標値に対する使用量(%)〉

- 良い (Smiley face) ~95%
- まあまあ (Neutral face) 95~105%
- 使いすぎ (Sad face) 105%~



FELIMO フェリモ



FC-E225D



MC-E225D

主な機能

エネルギー機能

インターホン機能

音声ガイダンス機能

マルチセット

MFC-E225D [53075]

希望小売価格
¥40,000 (税抜価格)

浴室リモコン

FC-E225D [53077]

希望小売価格
¥22,000 (税抜価格)

台所リモコン

MC-E225D [53076]

希望小売価格
¥18,000 (税抜価格)

増設リモコン

MC-127 [53078]

希望小売価格
¥12,800 (税抜価格)

電力測定ユニット | EPMU-225 [52375] | 希望小売価格 ¥36,000 (税抜価格)

ガスふろ給湯器用リモコン / その他のラインアップ

ボイス&インターホンリモコン



FC-128D



MC-128D

主な機能

エネルギー機能

インターホン機能

音声ガイダンス機能

マルチセット

MFC-128D [53080]

希望小売価格
¥39,000 (税抜価格)

浴室リモコン

FC-128D [53082]

希望小売価格
¥21,000 (税抜価格)

台所リモコン

MC-128D [53081]

希望小売価格
¥18,000 (税抜価格)

台所リモコンと浴室リモコンの他にもうひとつリモコンを増設する場合は、MC-128VまたはMC-128をご使用下さい。

ボイスリモコン



FC-128V



MC-128V

主な機能

エネルギー機能

インターホン機能

音声ガイダンス機能

マルチセット

MFC-128V [53083]

希望小売価格
¥32,000 (税抜価格)

浴室リモコン

FC-128V [53085]

希望小売価格
¥17,000 (税抜価格)

台所リモコン

MC-128V [53084]

希望小売価格
¥15,000 (税抜価格)

台所リモコンと浴室リモコンの他にもうひとつリモコンを増設する場合は、MC-128VまたはMC-128をご使用下さい。

スタンダードリモコン



FC-128



MC-128

主な機能

エネルギー機能

インターホン機能

音声ガイダンス機能

マルチセット

MFC-128 [53086]

希望小売価格
¥27,600 (税抜価格)

浴室リモコン

FC-128 [53088]

希望小売価格
¥14,800 (税抜価格)

台所リモコン

MC-128 [53087]

希望小売価格
¥12,800 (税抜価格)

台所リモコンと浴室リモコンの他にもうひとつリモコンを増設する場合は、MC-128VまたはMC-128をご使用下さい。

住まいにとって、給湯器も
デザインの一部だと思います。



住まいは、より美しく個性的に進化しています。
外壁の色やデザインもさまざまで、
多彩な表情を身につけるようになりました。
だから給湯器にも、新しい美しさを。
外壁にマッチする色づかいや、
風景と調和するグラデーション効果で、
こだわりの住まいをもっと魅力的に、
輝きという名の給湯器「ブライツ」で実現します。

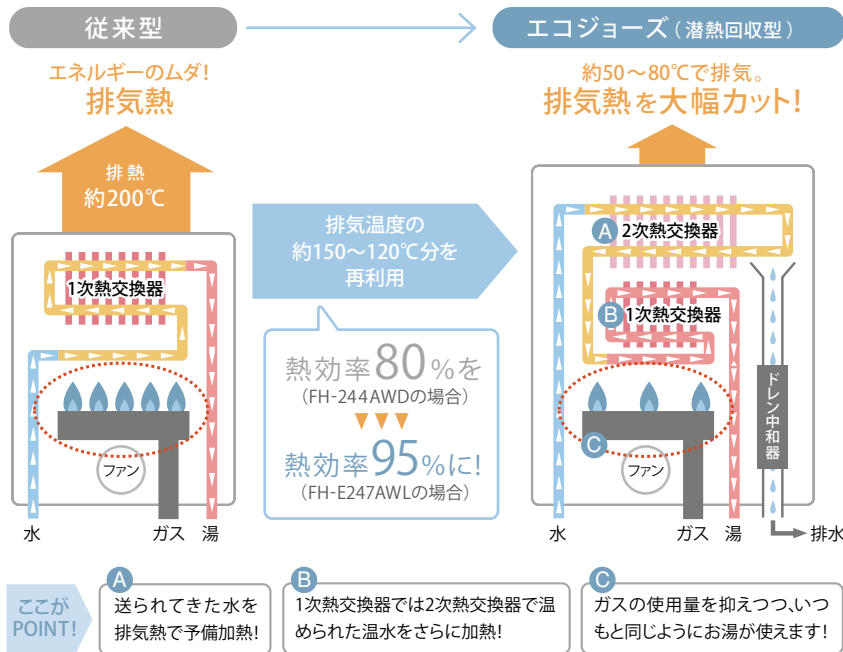
さまざまな外壁と美しく調和する。外観色だけでなく、細部の造形にまでこだわった「ブライツ」。



「ブライツ」はエコジョーズだから、 省エネ性の高い給湯器です。

エコジョーズは排気熱を上手に活用。今までの給湯器より効率よくお湯が沸かせます。

エコジョーズのしくみ



年間ランニングコスト比較

優れた熱効率で
省エネ&エコを実現します。

従来型給湯器 FH-244AWD

96,100円

ECOジョーズ FH-E247AWL **BRIGHTS**

81,800円 14,300円

約14%節約

ブライツシリーズなら従来型給湯器と比べて

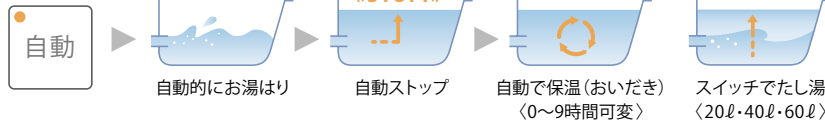
給湯器のガス使用量 年間約**54日分節約!!**

年間約14,300円お得です。

※LPガス料金単価:5.3円/MJ(日本ガス石油機器工学会まとめ。石油情報センター平成26年度月次平均価格(50ml)データの単純平均より)年間必要量146m³/年(小売事業者省エネ表示制度による年間ガス消費量算出式による。一世帯3人家族を基準。給水温度は年平均15°C、給湯温度40°Cとする。LP発熱量を24,000kcal/m³とする)。

自動運転

■オートタイプ
湯はりから保温(おいだき)まで自動で行います。



※残り湯が少ない状態(循環口より少ない時)で自動湯ほりをする
と、設定湯量より多くなります。
※保温時間の設定は機種により異なる場合があります。

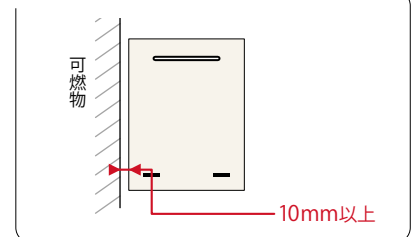
火災防止装置

業界初 独自の火災防止装置で安全!

安全性だけでなく、設置性にも優れています。

パロマの面状の壁面火災防止装置は側面の異常過熱も安全に検知ができる為、「側方近接距離」についても10mmの防火評定を取得しました。

〈側方近接設置の場合〉



スペシャルサイトのご紹介

ブライツカラーマッチング シミュレーション

さまざまな壁面でブライツを設置した
イメージがご覧になれます。
昼夜変更もできますので、
設置後の雰囲気をお確かめください。



エンジ系(昼)



グレー系(昼)

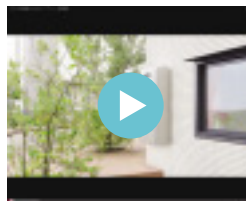


グレー系(夜)

BRIGHTS

動画紹介

ブライツの魅力が詰まった動画を用意いたしました。
ぜひご覧ください。



なるほどリモコン

タッチした各スイッチの機能を分かりやすく説明。
リモコン操作の疑似体験ができます。



所有者登録とあんしん点検の流れ

- 1 ご購入時の説明 ▶ 2 所有者登録 ▶ 3 点検のご案内 ▶ 4 点検のお申し込み ▶ 5 あんしん点検

1 ご購入時の説明

販売店・工務店・不動産販売業者等の方から、点検についての説明をお受けください。

2 所有者登録

製品に同梱されている「所有者票」または「携帯電話」または「インターネット」からご登録いただけます。



所有者票での登録

製品に同梱されている「所有者票」に必要事項をご記入の上ご返送ください。



携帯電話での登録

製品に同梱されている「所有者票」の記載事項を確認した上で、携帯電話でQRコードを読み取って、登録ページへアクセスし登録してください。



インターネットでの登録

パロマのホームページ内の下記のページから登録してください。
<https://www.paloma.co.jp/touroku/>

※見本につき現物とは異なります。

3 点検のご案内

点検時期が近づきますとパロマから点検案内(往復はがき)をお送りします。

家庭用製品の点検期間 製造年月より **9年~11年**

4 点検のお申し込み

パロマからの点検案内(往復はがき)に必要事項をご記入の上、ご返送ください。
 点検費用はお客様にご負担していただくことになります。

5 あんしん点検

各部の漏れ、作動、設置状況、詰まり、変色・変形、性能などにより点検時点の安全性を確認いたします。点検の結果、整備・修理(有償)が必要な場合があります。また、機器の劣化状況や補修部品の保有年数によっては、お買い替えのご提案をさせていただく場合がございます。

点検・所有者登録についてのお問い合わせ

パロマお客様センター

0120-378-860

受付時間 平日9:00~17:00(土日・祝日・弊社指定休日を除く)

長期使用製品安全点検制度・あんしん点検についての詳細は、パロマのホームページをご覧ください。

<http://www.paloma.co.jp/important/>

屋外設置

設置フリータイプ | オートタイプ | ECOジョーズ



クオリティ21

■ **基本機能** 機能の詳細は裏表紙(P15)をご覧ください。

Q機能	配管クリーン機能	低温度出湯	水量サーボ	低NOx	グリーン購入法適合商品	5年保証*
側方近接(1cm)	自己診断機能	壁面火災防止装置	塩害対応	エネルギー消費効率 91.5%	モード熱効率 91.5%	あんしん点検対象

*所有者登録をお申し込みいただくことで5年保証となります。

壁掛型・PS標準設置型



24号 FH-E247AWL [90395]

24~2.2号 凍結予防機能付き



希望小売価格

¥341,000 (税抜価格)

20号 FH-E207AWL [90399]

20~2.2号 凍結予防機能付き



希望小売価格

¥319,000 (税抜価格)

16号 FH-E167AWL [90403]

16~2.2号 凍結予防機能付き

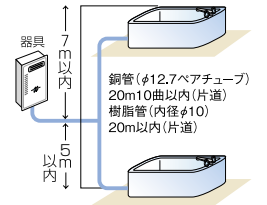
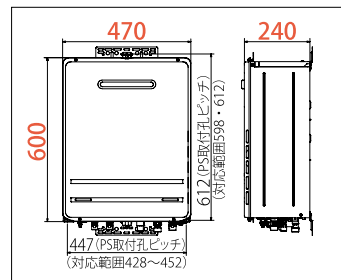


希望小売価格

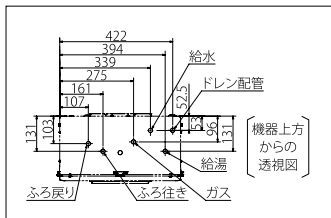
¥290,000 (税抜価格)

■ 専用オプション部品

品名	品番	価格(税抜価格)
配管カバー	HCFA-7 450L	52540 ¥6,900
配管カバー	650L HCFA-7 650L	52550 ¥8,900
据置台	SDFA-5	52076 ¥14,000
据置台 600L	SDFA-5 600L	52092 ¥18,000
側方排気カバー	ATFA-5	52078 ¥16,000
上方排気カバー	HKFA-5	52079 ¥9,000



■ 共通項目



■ 専用オプション部品

*浴室リモコンを圧着接続する場合は端子をカットして接続してください。

品名	品番	価格(税抜価格)
リモコンケーブル	K-2BW 8m	52084 ¥1,800
	K-2BW 10m	52085 ¥2,200
	K-2BW 15m	52086 ¥2,600
	K-2BW 20m	52087 ¥3,000
バスアダプター	BSFA-CP	50695 ¥8,000
ドレンガイドキット	K-DR2-G	54440 オープン価格

■ 共通仕様

号数	外形寸法(mm)			ガス消費量						給湯温度調節 (リモコン接続の場合)(℃)	接続			消費電力 50Hz/60Hz (W)	待機時消費電力 (W)	最低作動 水压 (kPa)	質量(kg)		省エネ基準 達成率(%) (2006年度)	省エネルギー表記				モード熱効率 (%)
	高さ	幅	奥行	同時 13A (kW)	13A LPガス (kW)	13A LPガス (kW)	13A LPガス (kW)	おひだき 13A (kW)	給湯 給湯		12A 13A	LPG	乾燥				満水	区分名		エネルギー 消費効率(%)	熱効率(%) 給湯	熱効率(%) ふろ		
24号	600	470	240	53.5	53.5	44.2	44.2	11.6	11.6	32~60	R3/4 (20A)	R3/4 (20A)	R1/2 (15A)	115/115	1.3	10 0.1	30	33	113	0	91.5	95.0	80.0	91.5
20号	600	470	240	46.6	46.6	36.7	36.7	11.6	11.6	32~60	R1/2 (15A)	R3/4 (20A)	R1/2 (15A)	107/107	1.3	10 0.1	30	33	113	0	91.5	95.0	80.0	91.5
16号	600	470	240	39.8	39.8	29.4	29.4	11.6	11.6	32~60	R1/2 (15A)	R3/4 (20A)	R1/2 (15A)	105/105	1.3	10 0.1	30	33	113	0	91.5	95.0	80.0	91.5

*20号、16号:給湯・給湯接続は受注対応にて、R3/4(20A)も可能です。*16号:ガス接続12A・13Aは受注対応にてR1/2(15A)も可能です。

■ 対応リモコン(別売品)

エネルギーリモコン 【エネルギー機能】【インターホン機能】【音声ガイダンス機能】	ボイス&インターホンリモコン 【インターホン機能】【音声ガイダンス機能】
<p>マルチセット(台所+浴室) MFC-E225D[53075] 希望小売価格 ¥40,000 (税抜価格)</p> <div style="display: flex; justify-content: space-around;"> <div style="text-align: center;"> <p>台所</p> <p>MC-E225D[53076] 希望小売価格 ¥18,000 (税抜価格)</p> </div> <div style="text-align: center;"> <p>浴室</p> <p>FC-E225D[53077] 希望小売価格 ¥22,000 (税抜価格)</p> </div> </div> <p>増設リモコン MC-127[53078] 希望小売価格 ¥12,800 (税抜価格)</p>	<p>マルチセット(台所+浴室) MFC-128D[53080] 希望小売価格 ¥39,000 (税抜価格)</p> <div style="display: flex; justify-content: space-around;"> <div style="text-align: center;"> <p>台所</p> <p>MC-128D[53081] 希望小売価格 ¥18,000 (税抜価格)</p> </div> <div style="text-align: center;"> <p>浴室</p> <p>FC-128D[53082] 希望小売価格 ¥21,000 (税抜価格)</p> </div> </div> <p>*台所リモコンと浴室リモコンの他にもうひとつリモコンを追加する場合は、MC-128VまたはMC-128Vをご使用下さい。</p>

排気バリエーション

PS扉内前方排気延長型



※イメージ

24号 FH-E247ATL [90396]

24~2.2号 凍結予防機能付き

BL-bs 認定部品 希望小売価格 **¥346,000** (税抜価格)

20号 FH-E207ATL [90400]

20~2.2号 凍結予防機能付き

BL-bs 認定部品 希望小売価格 **¥324,000** (税抜価格)

16号 FH-E167ATL [90404]

16~2.2号 凍結予防機能付き

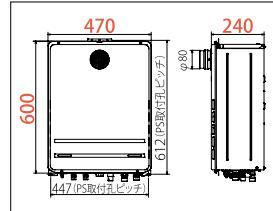
BL-bs 認定部品 希望小売価格 **¥294,000** (税抜価格)

PSアルコール設置

- PS標準設置の場合は、機器本体はPS扉内前方排気延長型より選択しATFA-5TAを使用してください。
 - PS扉内前方排気設置の場合は、機器本体はPS扉内前方排気延長型より選択し、扉内側方排気カバーはATFA-5TAを使用してください。
- また取付ボックスTBFH-1TA、化粧板SKAWAD-4TAも合わせて使用してください。

■専用オプション部品

品名	品番	価格(税抜価格)
取付ボックス	TBFH-1	52954 ¥8,000
排気延長アダプター	HEAD-4(80)	59442 ¥7,500
排気延長アダプター	HEAD-4(100)	59443 ¥20,000
ブラケット(1枚入り)	ブラケット	30-10146 ¥500
ブラケット(2枚)・取付板セット	ブラケット(2枚)・取付板セット	30-12941 ¥1,800



- 排気延長を行う場合は、別途排気延長用アダプター(HEAD-4)が必要です。
[排気延長距離]
φ80 7M4曲/φ100 7M4曲
- 壁掛設置の場合はブラケットが2枚必要です。
- 配管カバーを設置する場合はブラケット・取付板セットが必要です。

■扉内側方排気カバー専用部品

品名	品番	価格(税抜価格)
側方排気カバー	ATFA-5TA	52091 ¥16,000
側方排気カバー用取付ボックス	TBFH-1TA	52955 ¥10,000
側方排気カバー用化粧板	SKAWAD-4TA	58308 ¥14,000

PS扉内後方排気延長型



24号 FH-E247ABL [90397]

24~2.2号 凍結予防機能付き

BL-bs 認定部品 希望小売価格 **¥350,000** (税抜価格)

20号 FH-E207ABL [90401]

20~2.2号 凍結予防機能付き

BL-bs 認定部品 希望小売価格 **¥328,000** (税抜価格)

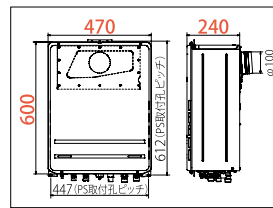
16号 FH-E167ABL [90405]

16~2.2号 凍結予防機能付き

BL-bs 認定部品 希望小売価格 **¥298,000** (税抜価格)

■専用オプション部品

品名	品番	価格(税抜価格)
取付ボックス	TBFH-1	52954 ¥8,000



- [排気延長距離]
φ100 7M4曲

PS扉内上方排気延長型



24号 FH-E247AUL [90398]

24~2.2号 凍結予防機能付き

BL-bs 認定部品 希望小売価格 **¥350,000** (税抜価格)

20号 FH-E207AUL [90402]

20~2.2号 凍結予防機能付き

BL-bs 認定部品 希望小売価格 **¥328,000** (税抜価格)

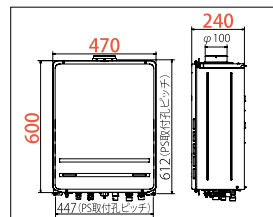
16号 FH-E167AUL [90406]

16~2.2号 凍結予防機能付き

BL-bs 認定部品 希望小売価格 **¥298,000** (税抜価格)

■専用オプション部品

品名	品番	価格(税抜価格)
取付ボックス	TBFH-1	52954 ¥8,000
ブラケット	ブラケット	30-10146 ¥500
ブラケット(2枚)・取付板セット	ブラケット(2枚)・取付板セット	30-12941 ¥1,800



- [排気延長距離]
φ100 7M4曲
- 壁掛設置の場合はブラケットが2枚必要です。
- 配管カバーを設置する場合はブラケット・取付板セットが必要です。

ボイスリモコン

【呼出機能】【音声ガイダンス機能】

マルチセット(台所+浴室)

MFC-128V[53083] 希望小売価格 **¥32,000** (税抜価格)

台所



MC-128V[53084]

希望小売価格
¥15,000 (税抜価格)

浴室



FC-128V[53085]

希望小売価格
¥17,000 (税抜価格)

※台所リモコンと浴室リモコンの他にもうひとつリモコンを追加する場合は、MC-128VまたはMC-128をご使用下さい。

スタンダードリモコン

【呼出機能】

マルチセット(台所+浴室)

MFC-128[53086] 希望小売価格 **¥27,600** (税抜価格)

台所



MC-128[53087]

希望小売価格
¥12,800 (税抜価格)

浴室



FC-128[53088]

希望小売価格
¥14,800 (税抜価格)

※台所リモコンと浴室リモコンの他にもうひとつリモコンを追加する場合は、MC-128VまたはMC-128をご使用下さい。

※受注生産のものもございますので、ご注文の際は弊社営業所までお問い合わせください。

オプション品のご案内（一例）

さらに美観をプラス! 専用配管カバー

配管を覆うことで見た目もスッキリ美しく。
配管の保護にも効果があります。



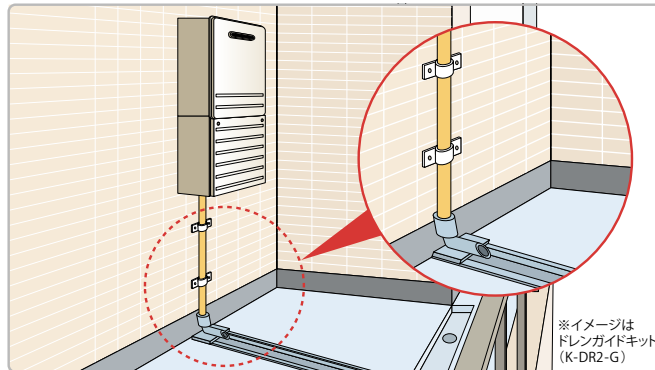
従来型 / 配管カバーなし



ブライツ / 配管カバーあり

カンタン施工! ドレンガイド

ベランダ・バルコニー等を横断して
排水溝や側溝にドレンを排水するときにオススメです。



※イメージは
ドレンガイドキット
(K-DR2-G)

※ドレンレールを共用廊下等に使用する場合は管理組合等にご相談の上、通行の妨げ等にならないように十分配慮してください。

機能説明

Q機能

断続的な給湯運転で生じる、お湯の温度差を抑える機能です。

配管クリーン機能

おいだき配管内にきれいなお湯または水を流して洗浄します。
(オート:自動運転終了時)

低温度出湯

お肌にやさしい低温度出湯対応 (32、35℃)。半身浴・洗面所・キッチンなどに最適です。

※水温が高い場合、設定温度以上になることがあります。

水量サーボ

使うお湯の温度に応じてモーターが出湯量を調整、能力いっぱいの湯量を確保します。

低NOx

排出される窒素酸化物の濃度を低く抑え、大気汚染を軽減する「低NOxバーナー」を搭載しています。

グリーン購入法 適合商品

平成13年4月1日より施行された「国等による環境物品等の調達の推進等に関する法律(グリーン購入法)」の第6条に定められた「特定調達品目」および「判断基準」を満たす商品です。

※「特定調達品目」には温水機器があります。

側方近接(1cm)

給湯器と側面の可燃性周辺物との離隔距離を1cm確保できれば設置できます。

自己診断機能

機器に異常が発生する前に安全性を保つように制御し、故障内容を正確かつスムーズに表示します。

壁面火災防止装置

“面”で異常過熱を検知する壁面火災防止装置で安全性がより一層向上しました。

塩害対応

給湯器外装に塩害(サビ)に強い鋼板を使用。海辺や潮風の強い地域に推奨します。

点検制度

あんしん点検対象

特定保守製品だけでなく、屋外式給湯器も点検および保守の実施を推奨しております。

延長保証

5年保証

所有者登録をお申し込みいただいた場合、通常2年のメーカー保証期間が5年となります。

※所有者登録の案内は製品に同梱されています。

※太陽熱温水機器には対応しておりません。接続されますと設定温度より高いお湯が出る場合があります。



クオリティ21

クオリティ21は、快適・便利・環境をテーマに、21世紀のお湯ライフを目指した基準の総称です。



BL認定部品 について

優良住宅部品 (BL部品) は、品質、性能、アフターサービス等に優れた住宅部品として一般財団法人ベターリビングが認定しています。

Paloma 株式会社 **パロマ**
本社 / 〒467-8585 名古屋市瑞穂区桃園町6番23号

インターネット
ホームページアドレス

<http://www.paloma.co.jp/>

商品についてのお問い合わせ先

お客様相談室 ☎(052)824-5145
◎受付時間 / 平日8:30~18:00(土・日・祝日・弊社指定休日を除く)

修理についてのお問い合わせ先

パロマサービスコールセンター ☎0120-193-860
◎受付時間 / 24時間サービス受付

点検・所有者登録についてのお問い合わせ先

パロマお客様センター ☎0120-378-860
◎受付時間 / 平日9:00~17:00(土・日・祝日・弊社指定休日を除く)

ウィズガス

※本カタログに掲載しております写真で、イメージを使用している箇所もございます。

●パロマ商品のお問い合わせ、ご用命は…

お問い合わせに際して

このカタログの掲載内容は2017年3月現在のものです。

- 本カタログに掲載の全商品の価格はメーカー希望小売価格です。
- 掲載の価格・仕様は変更する場合がありますのでご了承ください。
- 商品の色は印刷上実際の商品とは多少異なる場合がありますのでご了承ください。
- 取付工事費・使用済み商品の引き取り費などは含まれておりません。