

『長期使用製品安全点検制度』のおしらせ

長期にわたり製品をご使用になると部品等が経年劣化し、重大製品事故を起こすおそれがあります。平成21年4月1日からスタートした「長期使用製品安全点検制度」では所有者票でメーカーに所有者登録していただくと点検時期（製造から10年後）に点検通知が届きます。その時に点検を受けてください。（有料）

所有者登録のお願い 製品を購入されたら製品を長く安全にご使用いただくために所有者登録をお願いします



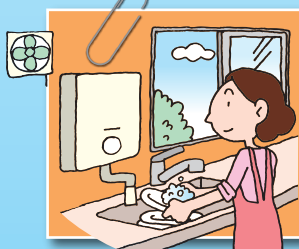
- ハガキによる登録 … 製品に同梱されている所有者票ハガキにてご返送下さい。
- インターネットでの登録 … <http://www.paloma.co.jp/touroku/>にてご登録下さい。
- 携帯電話での登録 … 製品に同梱されている所有者票ハガキのQRコードまたは <http://www.paloma.co.jp/touroku/>にてご登録下さい。

点検時期の通知を受け取るためには、所有者情報の正確な登録が必要です。変更の際は早めにパロマにご連絡願います。賃貸住宅・アパートなどで製品を家主が設置・所有している場合は、家主が所有者登録してください。

※所有者登録いただいた情報は、点検通知・リコール等製品安全に関するお知らせ以外には使用いたしません。 ※この制度における法定点検のお知らせは、パロマ以外から来る事はありません。

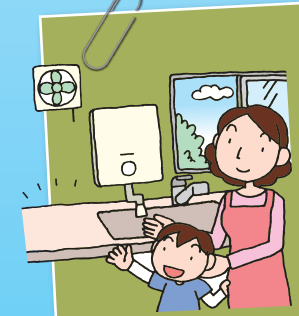
ガス温水機器を安全に安心してお使いいただくために

キッチンやお風呂など、快適で便利な生活にかかせない湯沸器や給湯器を正しくお使いいただければ安全ですが、誤った使い方や不注意および長年のご使用による経年劣化によって思いがけないケガや事故がおきてしまうことがあります。安全に安心してお使いいただくための安全チェックをしましょう。



きれいな空気で楽しいクッキングを!

湯沸器の火が正常に燃焼するためには、新鮮な空気が必要です。湯沸器をお使いになる時は、窓を開けるもしくは換気扇を回すなどして必ず換気をしましょう。（換気が不十分な状態で使用すると一酸化炭素（CO）中毒になる恐れがあります。）



湯沸器の周りに可燃物はありませんか。
湯沸器の周辺や排気口の上にタオル、ふきんなど載せていませんか。火災の原因になります。

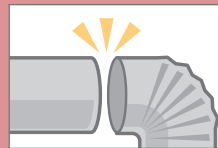
湯沸器の真下にコンロを置くのは危険!
湯沸器の真下でコンロを使用しないでください。思わぬ事故につながる恐れがあります。また、コンロの燃焼排ガスの上昇により湯沸器の安全装置（不完全燃焼防止装置）が作動し火がつかなかったり、機器の劣化を早めます。

排気筒・給気口（換気口）は定期的に点検を!

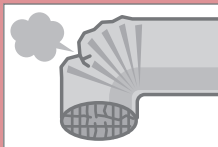
排気筒の付いた機器をご使用の場合は、定期的に排気筒の状況について下記の点を点検してください。



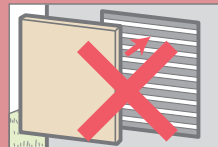
① 鳥の巣やゴミなどで排気筒がふさがれていませんか。



② 排気筒の連結部が、はずれていませんか。



③ 排気筒のコーナー（曲がった）部分が腐食により穴が明いていませんか。



④ 給気口がふさがれていませんか。

Paloma 株式会社 **パロマ**

点検制度についての
お問い合わせは…

お客様センター ☎ **0120-378-860**

●受付時間 / 平日9:00~17:00(土・日・祝日・弊社指定休日を除く)

本社 〒467-8585 名古屋市瑞穂区桃園町6番23号 販売部 ☎(052)824-5121 ホームページアドレス <http://www.paloma.co.jp>

- | | | | |
|----------|----------------------|----------------------|---------------------|
| 支社営業所出張所 | 北海道支店 ☎(011)726-7281 | 東関東支店 ☎(043)256-6221 | 関西支社 ☎(06)6534-8600 |
| | 東北支社 ☎(022)237-5561 | 東海支店 ☎(052)824-5101 | 中国支店 ☎(082)262-9261 |
| | 東京支店 ☎(03)5412-8860 | 静岡支店 ☎(054)284-0981 | 四国支店 ☎(087)822-2321 |
| | 南関東支店 ☎(045)470-8860 | 北陸支店 ☎(076)263-5416 | 九州支店 ☎(092)472-0860 |
| | 北関東支店 ☎(048)855-3217 | 新潟支店 ☎(025)273-5123 | |

札幌・釧路・旭川・名寄・帯広・函館・苫小牧・北見・仙台・郡山・秋田・盛岡・青森
山形・庄内・いわき・八戸・弘前・多摩・山梨・横浜・厚木・さいたま・越谷・熊谷
宇都宮・前橋・太田・千葉・松戸・水戸・土浦・名古屋・岐阜・津・岡崎・豊橋・松本
長野・浜松・三島・金沢・富山・福井・長岡・上越・大阪・阪神・京滋・福知山・姫路
滋賀・奈良・和歌山・串本・広島・岡山・松江・浜田・鳥取・山口・下関・福山・高松
松山・高知・徳島・福岡・北九州・熊本・大分・長崎・宮崎・鹿児島・佐賀・沖縄