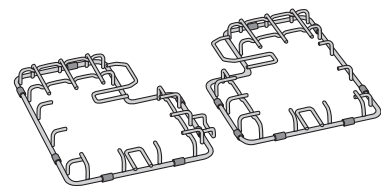


PFA-60 全面補助ごとく

この全面補助ごとくは、弊社指定のビルトインコンロ[※]のごとく周りに取り付け、大きな鍋などもより安心して置くことができます。正しく取り付けて安全にご使用ください。

※弊社指定のビルトインコンロがご不明の場合は裏面に記載のお客様相談室までお問い合わせください。



取り付けかた

1 右側の補助ごとくを取り付ける

必ず右側から！

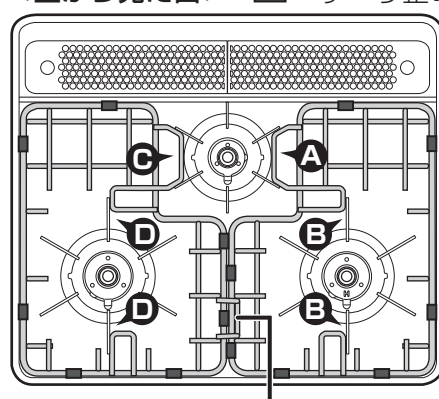
- A の部分を奥コンロのごとくのツメの間に合わせます。
- B の2か所を右コンロの前後のごとくのツメの左側に合わせます。

2 左側の補助ごとくを取り付ける

- C の部分を奥コンロのごとくのツメの間に合わせます。
- D の2か所を左コンロの前後のごとくのツメの右側に合わせます。

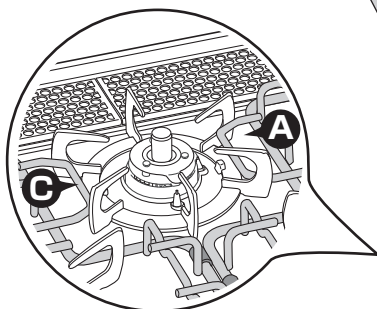
左側の補助ごとくの引っ掛け部が右側の補助ごとくに引っ掛かり、固定されます。

<上から見た図> ■：すべり止め

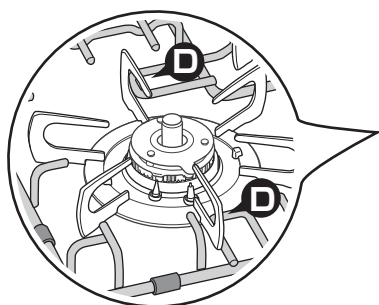


引っ掛け部

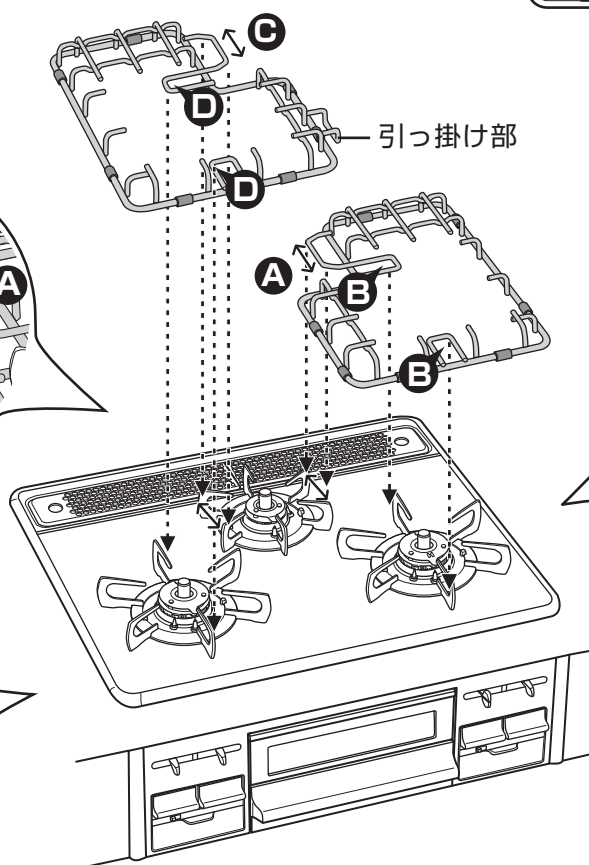
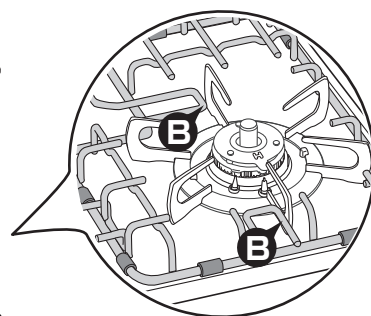
奥コンロ拡大図



左コンロ拡大図



右コンロ拡大図



※機器のイラストは一部異なるものもあります。

- バーナキャップやごとくが正しく取り付けられていないと補助ごとくがはまりません。機器の取扱説明書をご覧ください。浮きや傾きのないように正しく取り付けてください。
- 取り付け後は全面補助ごとくを左右に軽く動かして機器との位置決めが確実にできているか確認してください。鍋などが倒れたり、床面に落下するおそれがあります。

安全上のご注意（必ずお守りください）



警告

この表示を無視して誤った取扱いをすると、人が死亡、重傷を負う可能性、または火災の可能性が想定される内容を示しています。



禁止

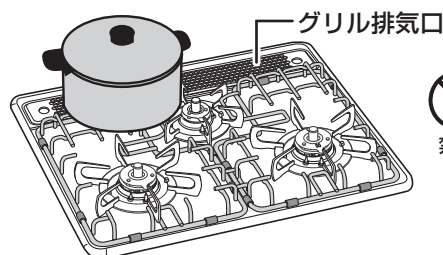
■グリル排気口をふさぐように鍋などを置かない

不完全燃焼による一酸化炭素中毒や火災、機器焼損の原因になります。

■弊社指定のビルトインコンロ※以外では使用しない

指定外のビルトインコンロで使用すると温度センサーが鍋底やフライパンの底などの温度を正しく検知できず発火や途中消火、機器焼損の原因になります。

※弊社指定のビルトインコンロがご不明の場合は下記のお客様相談室までお問い合わせください。



禁止



注意

この表示を無視して誤った取扱いをすると、人が軽傷を負う可能性や物的損害のみの発生が想定される内容を示しています。



禁止

■使用中・使用直後は操作部・操作ボタン・つまみ・グリル取っ手以外は触らない

やけどのおそれがあります。全面補助ごとくもバーナーに近い部分は特に熱くなりますので、触らないように注意してください。

■コンロのごとくを外し、全面補助ごとくだけで使用しない

不完全燃焼や機器焼損のおそれがあります。

■すべり止めを指定の位置に取り付ける

すべり止めの位置が異なったり、すべり止めを取り付けていないと、全面補助ごとくががたついたり、ずれたりする原因になります。

お手入れのしかた



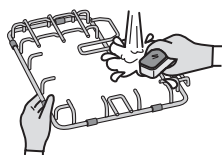
台所用
中性洗剤



やわらかい
スポンジ



やわらかい
布

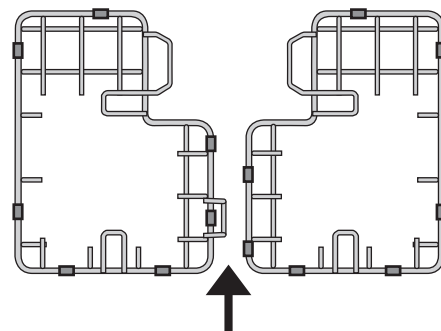


台所用中性洗剤を含んだスポンジややわらかい布でお手入れした後、水洗いし、乾いた布でふき取ります。汚れがひどい場合は中性洗剤で汚れた部分を湿らせておくと取れやすくなります。

すべり止めの取り付け位置

＜上から見た図＞

■：すべり止め



※特に中央部のすべり止めが別の位置に取り付けてあると左側の補助ごとくが引っ掛からず、固定されない原因になります。

すべり止めについて

- 補助ごとくにはすべり止めがついています。
- すべり止めは外して洗うことができます。水洗いし、水気をよくふき、乾かした後、右図の位置に取り付けてください。

商品についてのお問い合わせは

パロマお客様相談室
052-824-5145

〒467-8585 名古屋市瑞穂区桃園町6番23号

受付時間：平日 8：30～18：00
（土・日・祝日・弊社指定定休日を除く）



38873430002